

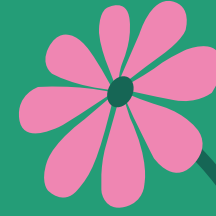
# Özelleştirilebilir Poşetler

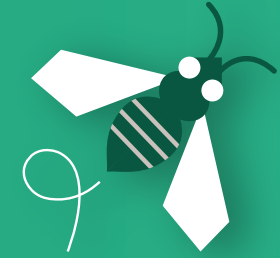


CHRYSAL

# İçindekiler

- **Sorular**
  - Ne Kazandırır?
  - Bu Nedir?
  - Nasıl Sipariş Verilir?
- **Tasarım Aşaması**
  - Tasarım Oluşturma
  - Tasarım Detayları



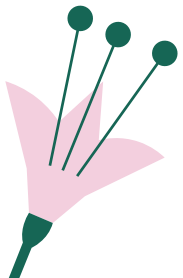


# Sorular



# Ne kazandırır?

- Piyasada çiçekçiye bir demet çiçek üzerinde kendi kartvizitini sunma şansı
- Kendilerini diğer çiçekçilerden/zincirlerden ayırmanın bir yolu
- Chrysal'in aynı yüksek kaliteli çiçek besini, kişiselleştirilmiş bir poşet
- Popüler etkinlikler için özel versiyonlar; Sevgililer Günü, Anneler Günü ve Yeni Yıl



# Bu Nedir?

- Tam renkli, özelleştirilmiş dijital baskılı poşetler
- Yüksek kaliteli dijital baskı tekniği
- 1L toz poşeti
- İç kısımda yüksek kaliteli Chrysal Supreme evrensel formül
- Su geçirmez poşet
- 2 kutu (2.000 poşet)



**CHRYSAL**

# Nasıl Sipariş Verilir?

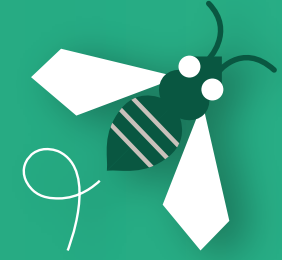
Özelleştirilmiş poşet siparişi vermek için 3 seçenek vardır.  
Ürünü satın aldıktan sonra;

- Müşteri, hazır çizimi içeren bir PDF dosyası gönderir
- Dışarıdan bir tasarımcı, tasarımı müşteri için tasarlar
- Tasarım materyalleriniz tarafımıza iletilir ve onayınızı almak suretiyle tasarımınız yapılır

→ Baskı ve dolum aşamaları yurt dışında Chrysal firması bünyesinde gerçekleştiği için, teslimat süresi minimum 8 hafta ile sipariş miktarına bağlı olarak maksimum 12 hafta arası değişkenlik gösterebilir.



CHRYSAI



# Tasarım Aşaması



# Tasarım Oluřturma

Tasarım oluřturmanın yolları;

- Siz → ihtiyacınız olan tüm bilgi ve teknik dokümanlar sitemizde mevcuttur,
- Biz → Çalıştığınız bir tasarımcı yoksa firmamız tarafından bu hizmet sağlanabilir.



CHRYSAI



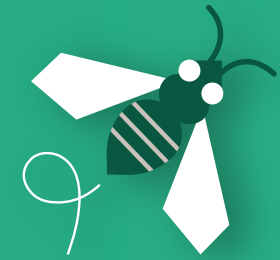
# Tasarım Detayları

Çalışma için minimum gereksinimler (hazır pdf)

- 1:1 ölçekte, minimum 200dpi çözünürlük
- Daha kaliteli bir baskı için, tasarım içerisinde logonuzu “Vektör” formatında kullanmanız tavsiye edilir.
- Tasarımınızda görsel varsa yüksek kaliteyi korumak için çözünürlük 1200 dpi olmalıdır.

[Teknik dökümanlar ve ürün detayları için tıklayınız.](#)





[www.floriumgroup.com](http://www.floriumgroup.com)



**CHRYSAL**